

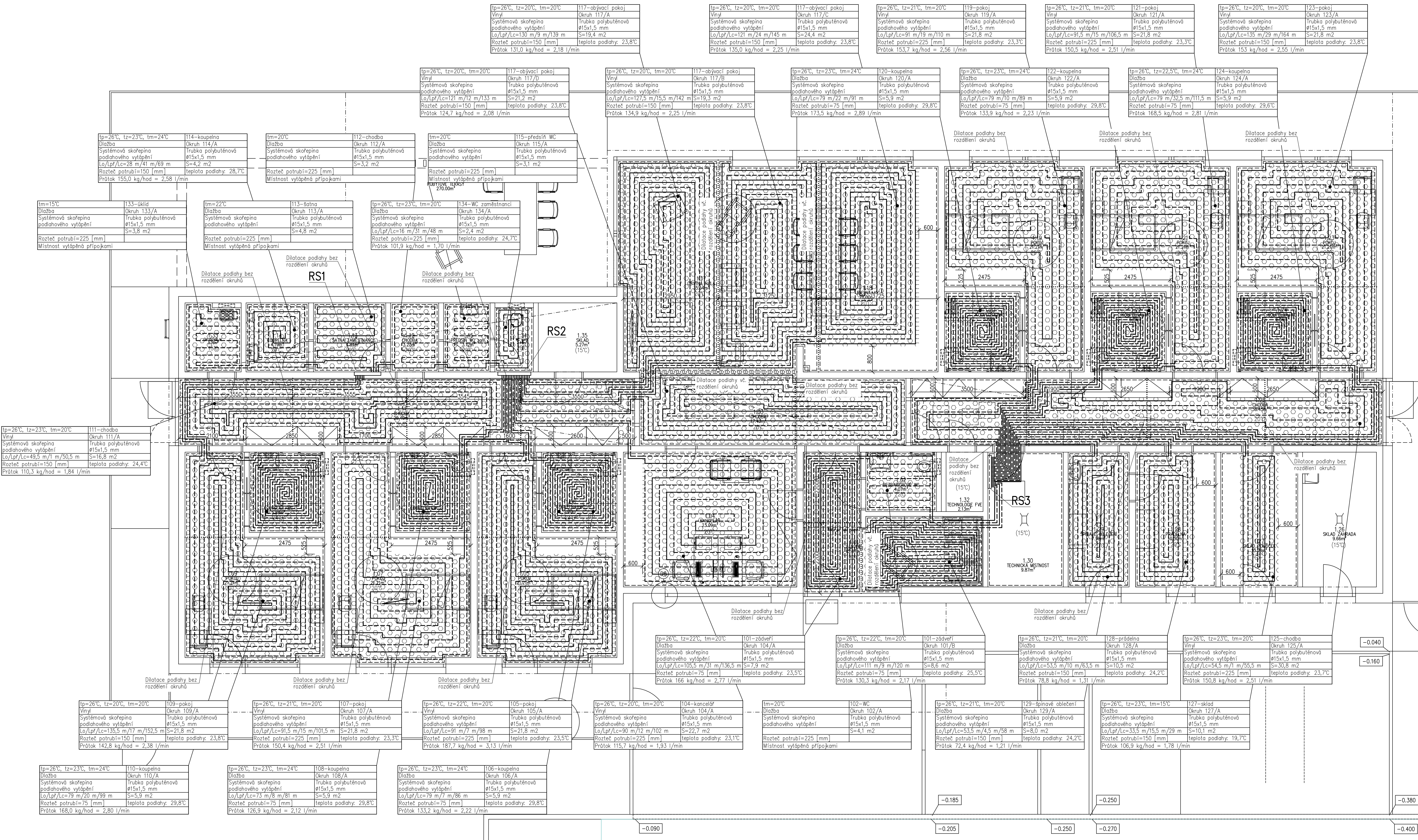
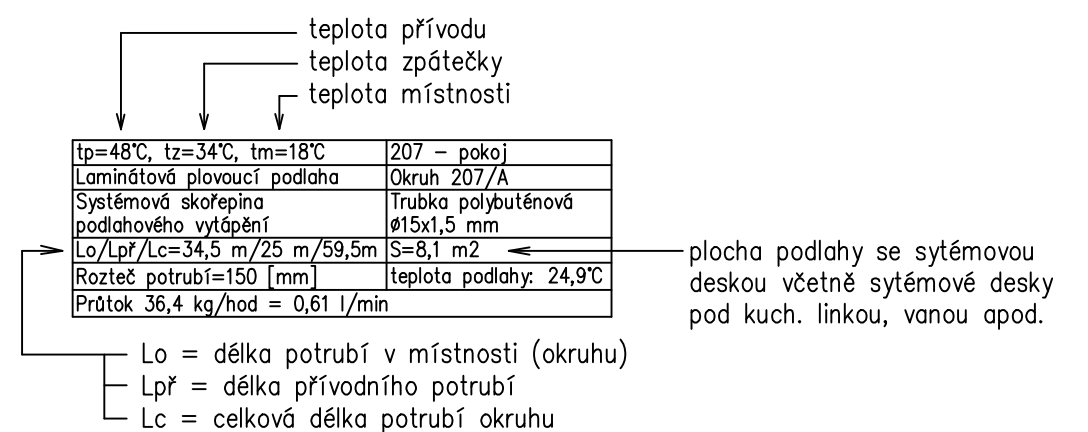
Legenda podlahového vytápění:


RS1 rozdělovací stanice 5 1" skříň rozdělovací stanice v podomítkovém provedení,
 otvor ve zdi pro skříň rozděl. stanice: Š x V x H = 680 x 710 x 110 mm,
 průtok rozdělovačem 678,2 kg/hod, max. tlaková ztráta 28 142 Pa,
 na zpáteče osazen vyvážovací ventil DN20 kvs = 5,39 m3/h, ventil nastaven
 na 2,6 ot. odpovídající hodnotě kv = 2,86 m3/h

RS2 rozdělovací stanice 9 1" skříň rozdělovací stanice v podomítkovém provedení,
otvor ve zdi pro skříň rozdě. stanice: Š x V x H = 1030 x 710 x 110 mm,
průtok rozdělovačem 1 239,8 kg/hod, max. tlakové ztráta 25 252 Pa,
na zpátečku osazen vyvízací ventil DN25 tlakov. = 8,59 m3/h, ventil nastaven
na 2,35 ot. odpovídající hodnotě kv = 4,76 m3/h

RS3 rozdělovací stanice 12 1" skříň rozdělovací stanice v podomítkovém provedení
 otvor ve zdi pro skříň rozděl. stanice: Š x V x H = 1030 x 710 x 110 mm,
 průtok rozdělovačem 1 638 kg/hod, max. tlaková ztráta 34 169 Pa,
 na zpáteče osazen vyvířovací ventil DN25 kvs = 8,59 m³/h, ventil nastaven
 na 4,0 at. odpovídající hodnotě kv = 8,59 m³/h

- okruh podlahového vytápění (potrubí polybuténové Ø15x1,5 mm)
- systémovou desku vždy položit po celé místnosti
- okruhy podlahového vytápění od sebe oddělit dilatačním pásem
- svislé konstrukce od vodorovných oddělit dilatačním pásem s fólií
- při průchodu potrubí stěnou nebo dilatačním pásem navíc na potrubí ochrannou trubku s přesahem 150 mm na každou stranu



Vytvárač: Hlavní inženýr projektu Filip Stráček ING. Jaroslav DVORÁK Místní úřad Rudoltice, p.č. 424/619, k.ú. Rudoltice u Landshutu Investor: Pardubický kraj, Komenského náměstí 126, 530 02 Pardubice		 SINCE a.s. IČ: 288 176 688 www.since.cz	
Alce: Transformace Domova u studánky – staveb Rudoltice II.		Formát: 10x4 Datum: 02/2023 Support: DPS Zakázka: 6.21.1501	Pardi: Č. v. 0.4.2-UT
Výkres: VYTÁPĚNÍ - PODLAHOVÉ VYTÁPĚNÍ 1.NP		Měřítko: 1:250	